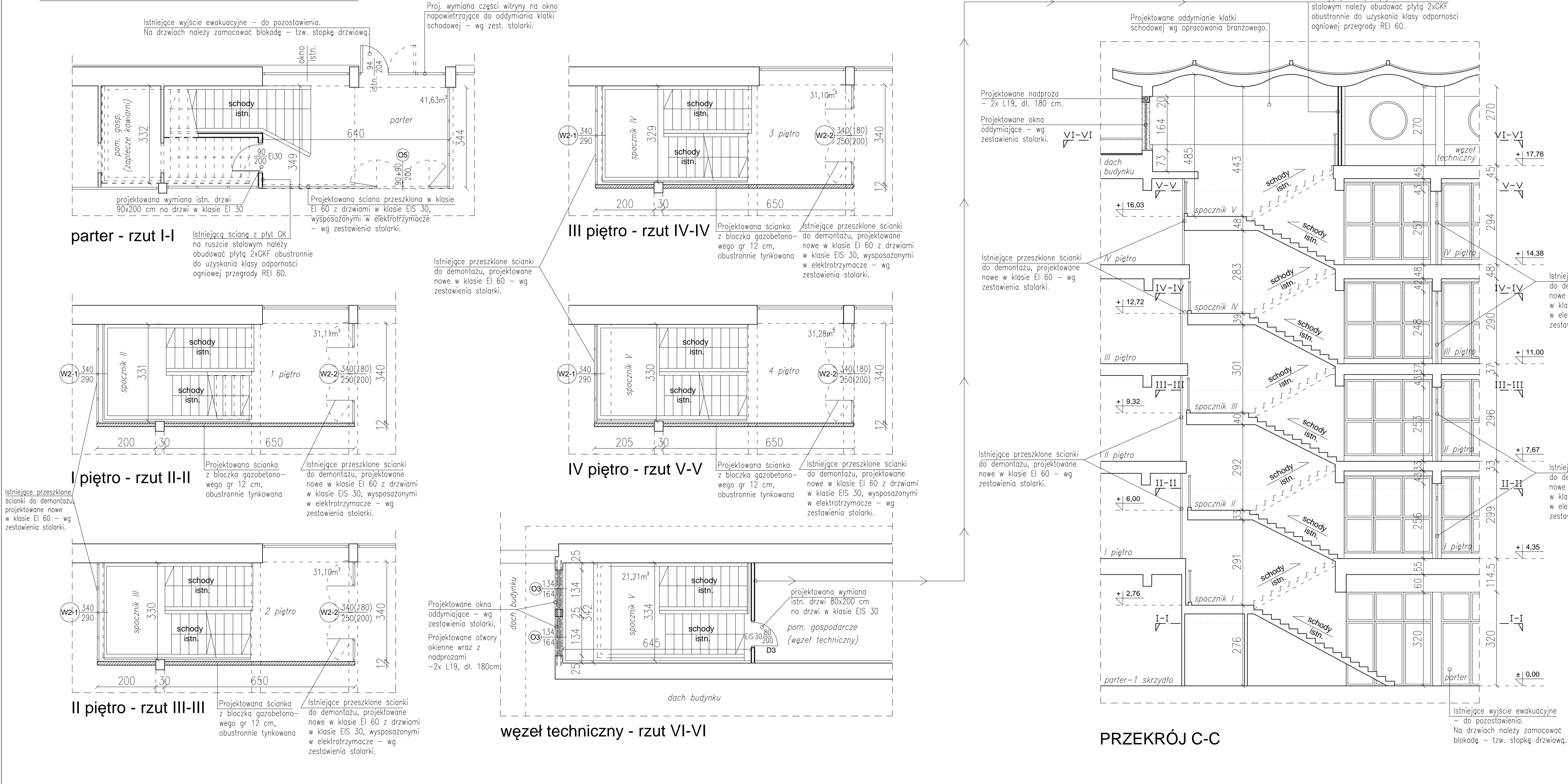


KLATKA SCHODOWA K1



<p>"PROJEKT - M"</p> <p>CZESŁAW MYŚONA</p> <p>NADZORY I PROJEKTY BUDOWLANE</p> <p>SEKCJA - 58-560 JELENIA GÓRA UL. LELEWELA 9</p> <p>PRACOWNIA - 58-560 JELENIA GÓRA UL. WOLNOŚCI 150</p> <p>TEL. 071 739 00 00 TEL. KUCH. 071 739 00 01</p> <p>e-mail: projekty@bom.pl</p>			STADIUM:	
OBIEKT:	SP ZOZ SANATORIUM UZDROWISKOWE MSW "AGAT"		UL. CERVI 14, 58-560 JELENIA GÓRA	
TYTUŁ RYS:	KLATKA SCHODOWA K1 - RZUTY I PRZEKRÓJ		BRANŻA: ARCH. - BUD.	
INWESTOR:	Samodzielny Publiczny Zakład Opieki Zdrowotnej Sanatorium Uzdrowskowskie MSW "Agat", ul. Cervi 14, 58-560 Jelenia Góra		SKALA: 1:100	
PROJEKTANT:	spec. konstruktora - budowlana	2687/94	RYS. NR A8	
ASYSTENT PROJEKTANTA:	tech.bud. Czesław Mysona	DOŚ/BO/0532/01		